

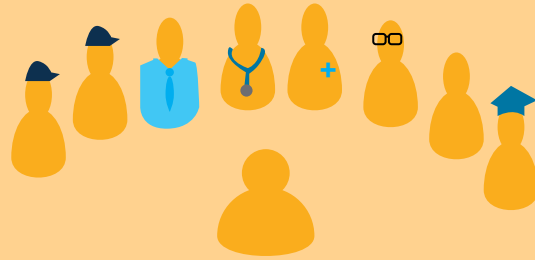
WAAR IS TOCH DE NACHTZUSTER?

Heden
2012

Toekomst
2040

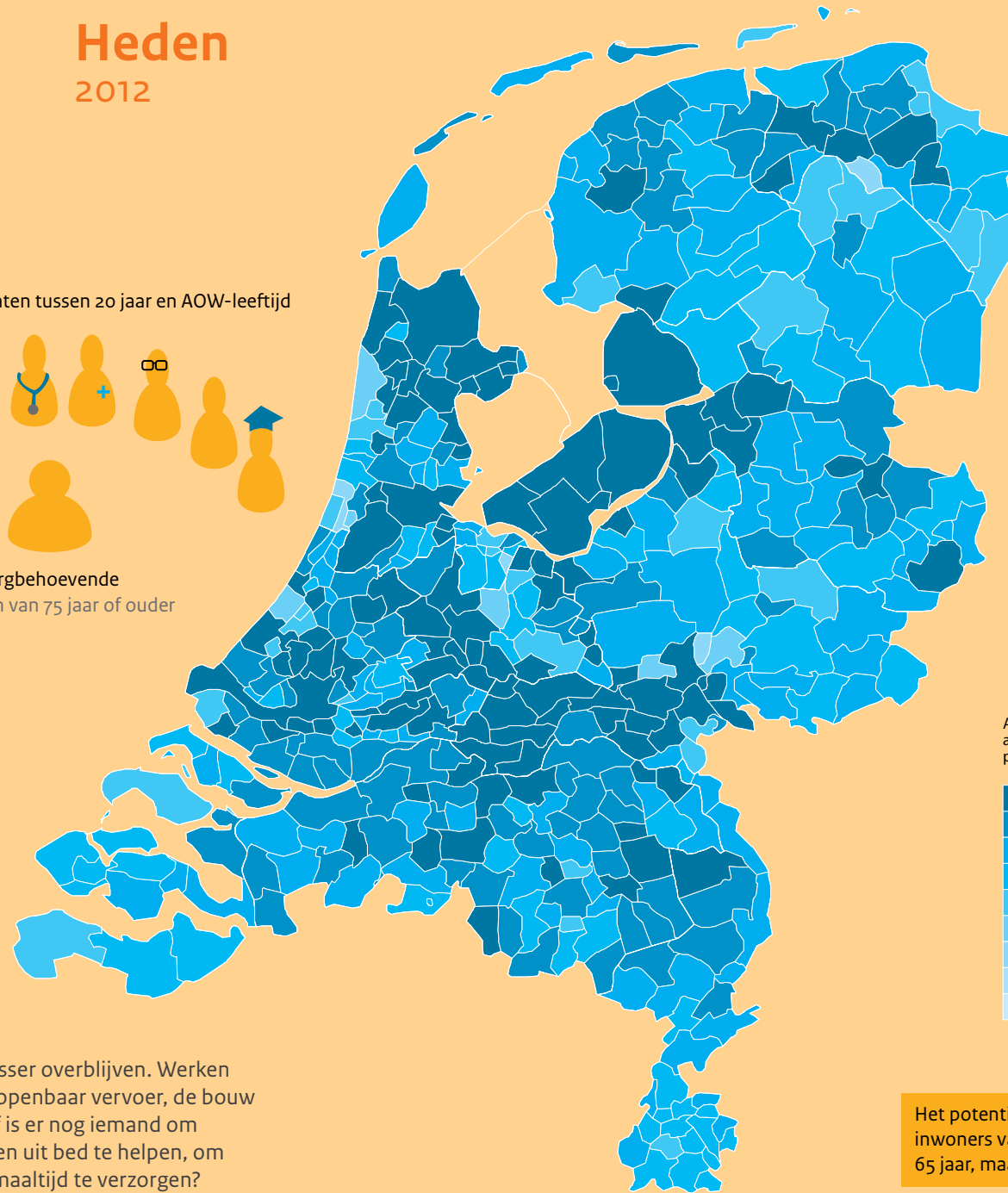
Nederland wordt ouder. Vanaf 2010 is de doorstroom van de omvangrijke baby-boomgeneratie naar de pensioengerechtigde leeftijd op gang gekomen. Het aantal AOW-ers neemt toe van 2,7 miljoen in 2012 naar circa 3,9 miljoen in 2040. Daarbij is er sprake van een 'dubbele vergrijzing': binnen de groep ouderen groeit het aantal 'oude ouderen', de 75-plussers, het sterkst, namelijk van 1,2 naar 2,6 miljoen. Juist deze ouderen hebben de meeste zorg nodig. Terwijl het aantal zorgbehoevende ouderen stijgt, blijft het aantal potentiële arbeidskrachten in de komende decennia ongeveer gelijk. Dat betekent dat het potentieel aantal verzorgers voor elke 75-plusser hard afneemt. Op dit moment staan er tegenover elke 75-plusser nog acht potentiële arbeidskrachten, maar in 2040 zijn het er nog maar vier. Deze aantallen zijn niet overal in Nederland gelijk. Juist in de regio's met de meeste vergrijzing, zal de potentiële beroepsbevolking gaan dalen. In stedelijke regio's blijven relatief meer arbeidskrachten beschikbaar, terwijl er in landelijke regio's minder dan drie potentiële arbeidskrachten

Potentiële arbeidskrachten tussen 20 jaar en AOW-leeftijd



Zorgbehoevende
= persoon van 75 jaar of ouder

voor elke 75-plusser overblijven. Werken deze drie in het openbaar vervoer, de bouw of de horeca? Of is er nog iemand om zorgbehoevenden uit bed te helpen, om te kleden of de maaltijd te verzorgen?

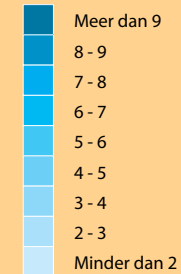


Potentiële arbeidskrachten tussen 20 jaar en AOW-leeftijd



Zorgbehoevende
= persoon van 75 jaar of ouder

Aantal potentiële arbeidskrachten per 75-plusser



Het potentieel arbeidsaanbod (in een regio) wordt gevormd door het aantal inwoners van 20 jaar tot de AOW-leeftijd. In 2012 ligt de AOW-leeftijd nog op 65 jaar, maar die gaat de komende jaren stijgen en ligt in 2040 op 69 jaar.

