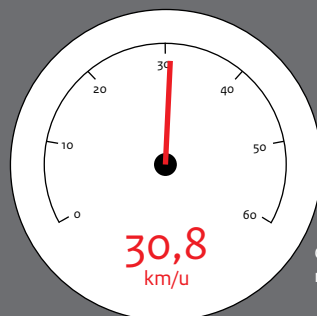
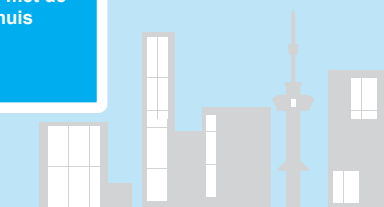


Hoe snel, waarheen?

Gemiddelde reissnelheid en nabijheid van banen per regio

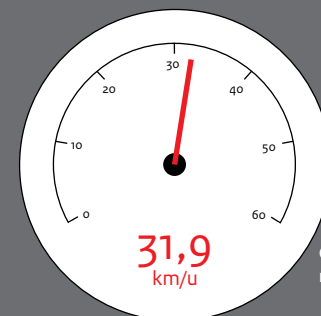
246.000 banen
goed bereikbaar met de
auto vanaf thuis



Gemiddelde
reissnelheid

Zuid-Holland

214.000 banen
goed bereikbaar met de
auto vanaf thuis



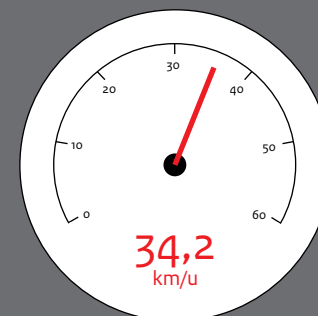
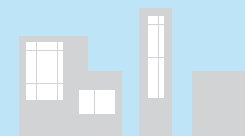
Gemiddelde
reissnelheid

Utrecht / Noord-Holland / Flevoland

Snel kunnen reizen kan worden gezien als goed voor de bereikbaarheid. Maar is dat het belangrijkste? Is het niet veel relevanter dat je binnen acceptabele tijd een bestemming kunt bereiken die past bij je wensen en behoeften? Door de lagere filedruk kun je in Noord-, Zuid- en Oost-Nederland gemiddeld iets sneller reizen dan in de drukke Randstad.

Maar in de Randstad zijn er veel meer banen dichtbij en heb je dus ook meer kans dat je een aantrekkelijke baan kunt vinden binnen een acceptabele reistijd. Dat is niet alleen prettig voor een individu (of een gezin dat meerdere banen combineert) maar het heeft ook economische voordelen.

101.000 banen
goed bereikbaar met de
auto vanaf thuis

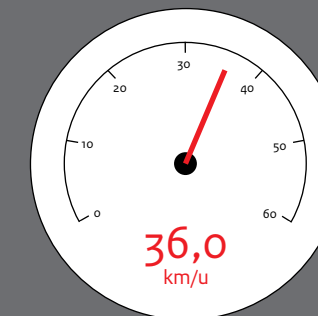


Gemiddelde
reissnelheid

Noord-Brabant / Limburg

Wat draagt meer bij aan bereikbaarheid: sneller kunnen rijden of meer bestemmingen dichtbij?

45.000 banen
goed bereikbaar met de
auto vanaf thuis



Gemiddelde
reissnelheid

Groningen / Friesland / Drenthe / Zeeland