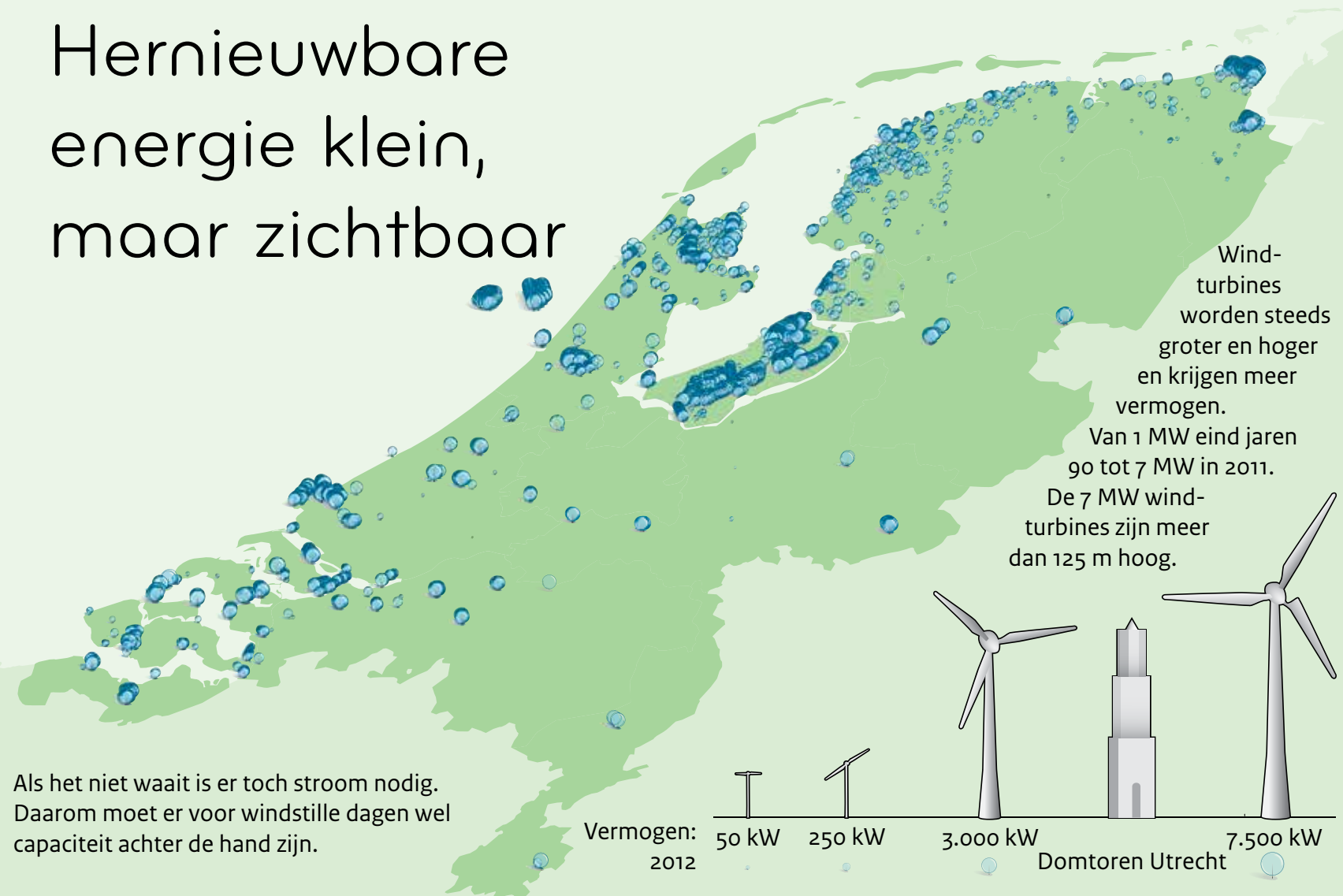


4% van het Nederlandse elektriciteitsverbruik is afkomstig van wind, maar in een windrijke maand kan dit oplopen tot 7%

Hernieuwbare energie klein, maar zichtbaar

Als het niet waait is er toch stroom nodig. Daarom moet er voor windstille dagen wel capaciteit achter de hand zijn.



Windturbines worden steeds groter en hoger en krijgen meer vermogen. Van 1 MW eind jaren 90 tot 7 MW in 2011. De 7 MW windturbines zijn meer dan 125 m hoog.